



Hdb2Win

Anwendung PalCol
Service Release 6
April 2016

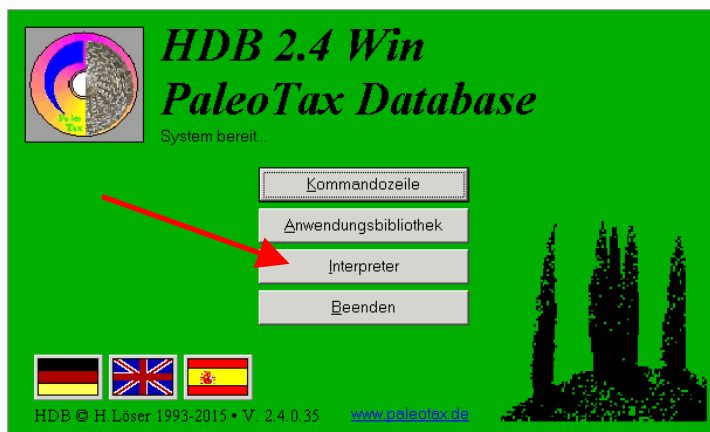
Service Release 6 wird als eigenständige Installationsdatei (palcolsr6.exe) ausgeliefert und muss entsprechend installiert werden. Nach dem Start von palcolsr6.exe und Auspacken der Archive liegen im Verzeichnis Dokumente/Hdb2Win (bzw. C:\Dokumente und Einstellungen\(\Anwender)\Eigene Dateien\Hdb2Win in XP) zwei neue Verzeichnisse vor:

#PCL6 (überarbeitete Strukturversion)

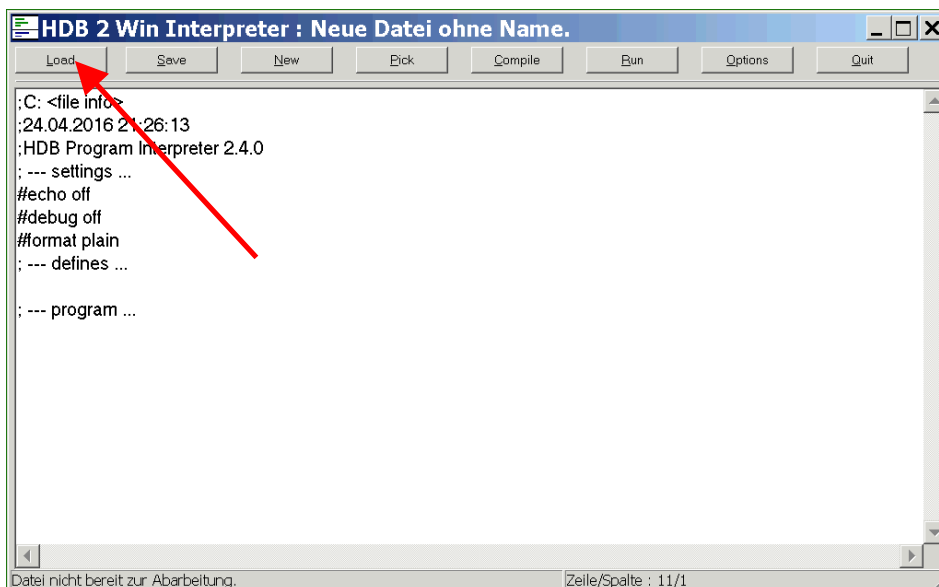
und

PCL_SR6 (Programm, um die neue Strukturversion auf PalCol Datenbasen anzuwenden).

Anwendung einer neuen Strukturversion



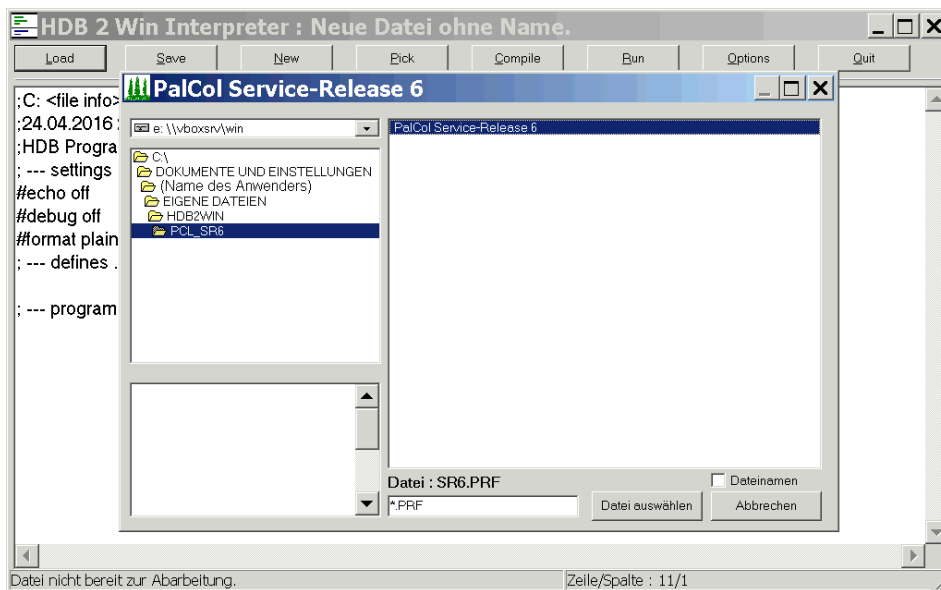
1. Start des Datenbanksystems und Auswahl "Interpreter".



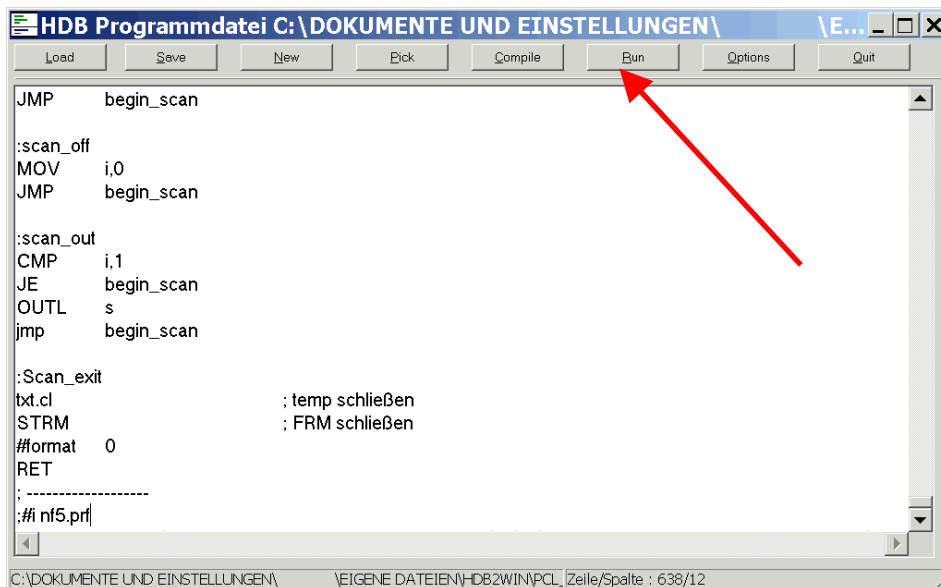
2. "Load" um ein Programm zu laden.



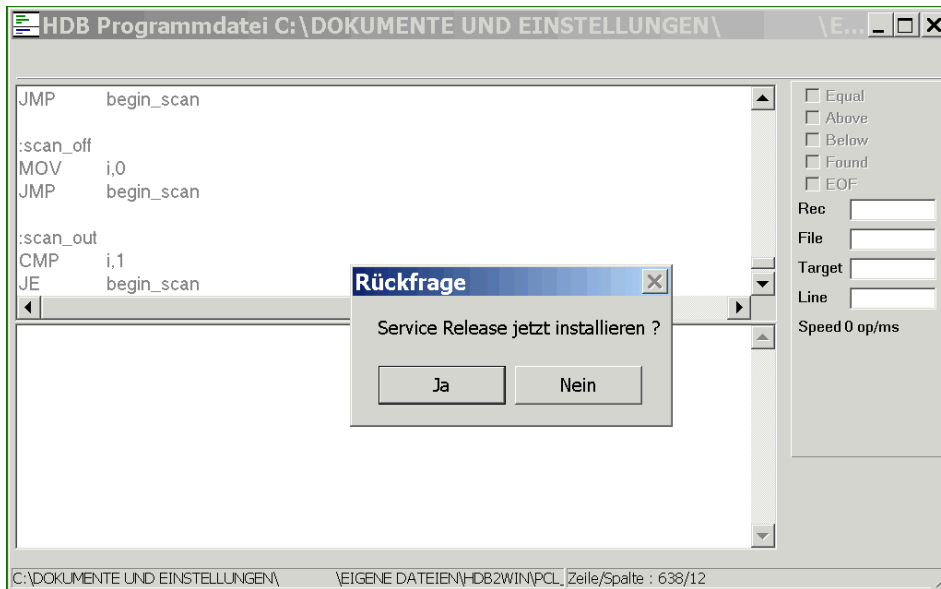
3. Bestätigen der Maske *.prf.



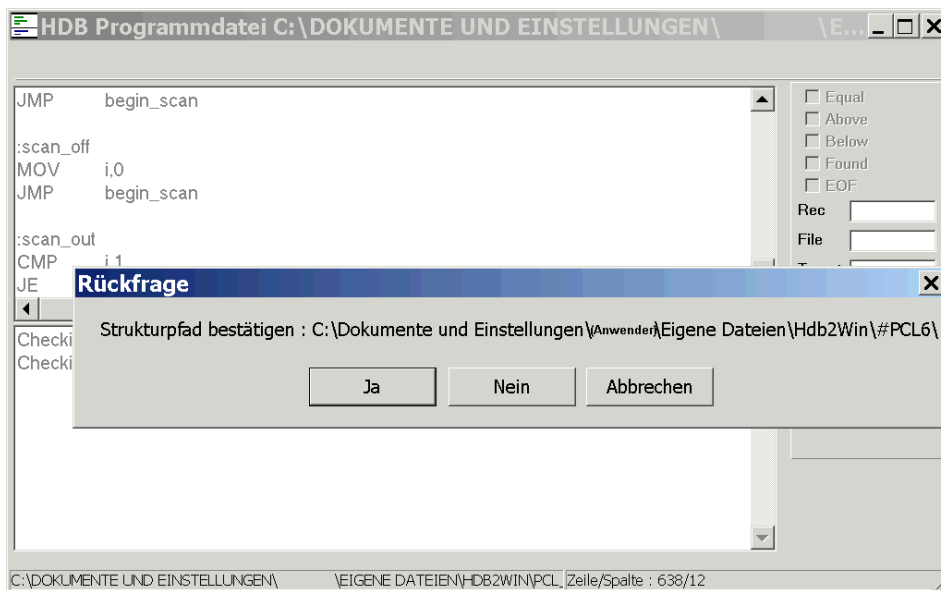
4. Suchen des Programms "PalCol Service Release 6" im entsprechenden Verzeichnis PCL_SR6.



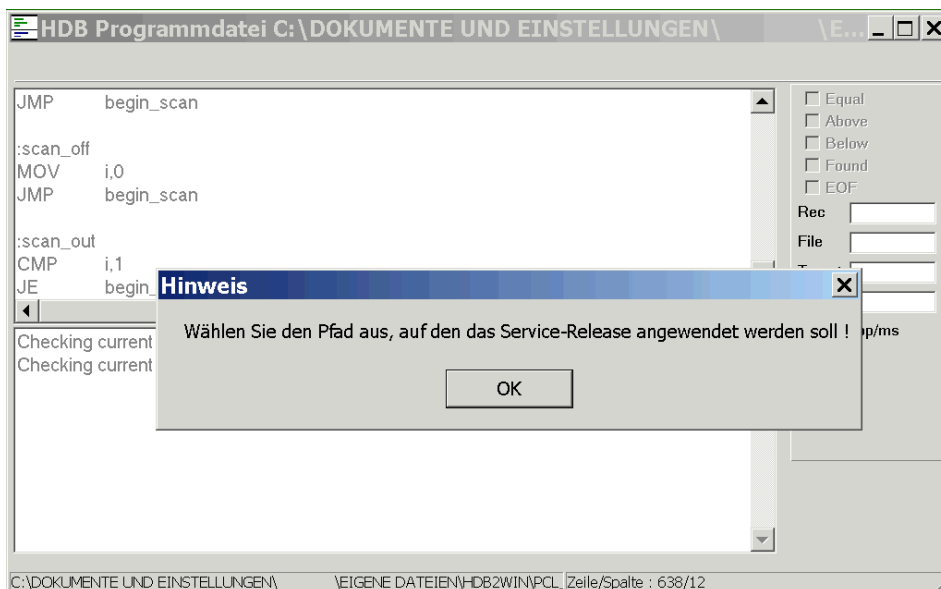
5. Ausführen des Programms "PalCol Service Release 6" mit "Run".



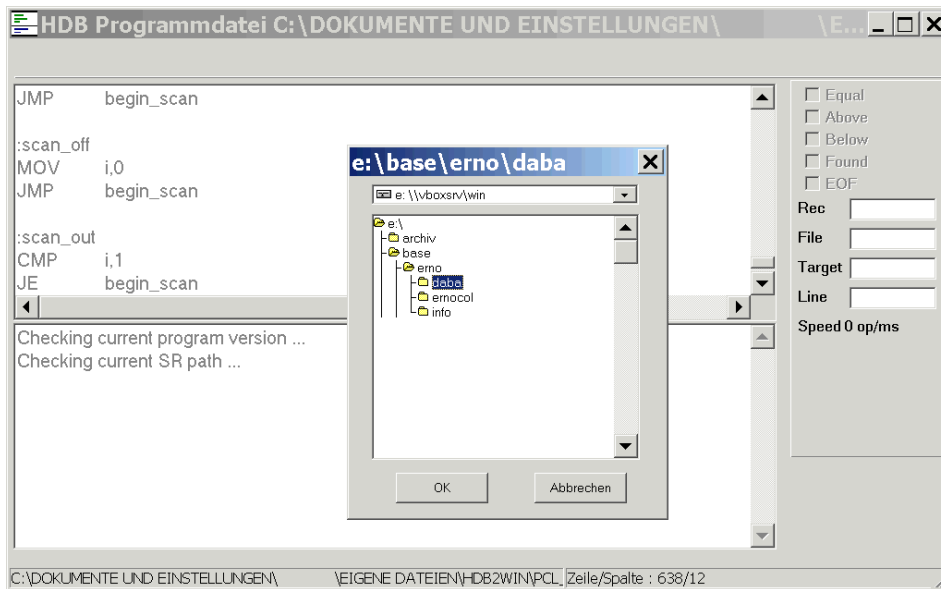
6. Bestätigen der Ausführung des Programms.



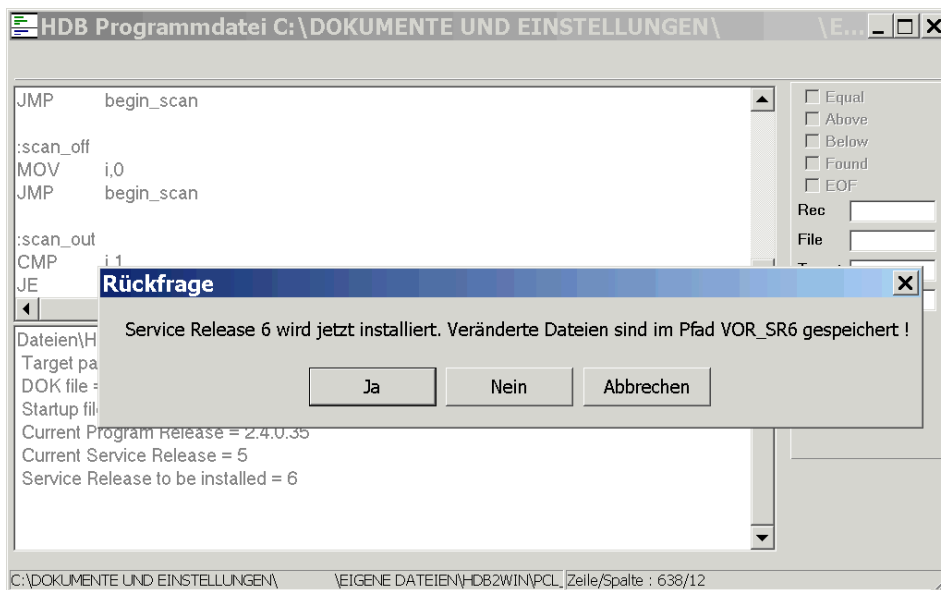
7. Bestätigen des Strukturpfades.



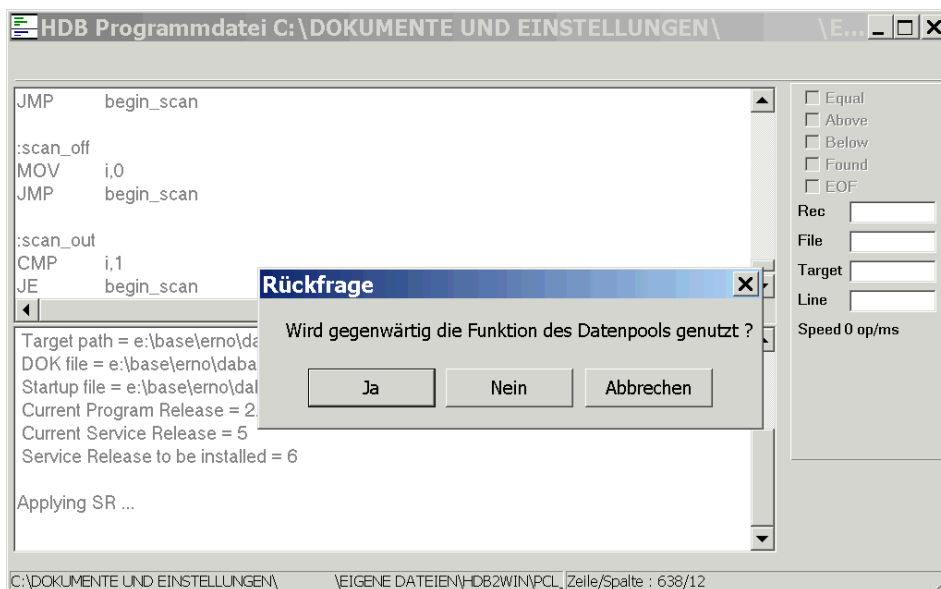
8. Auswahl der Datenbasis auf die das Service Release angewendet werden soll.



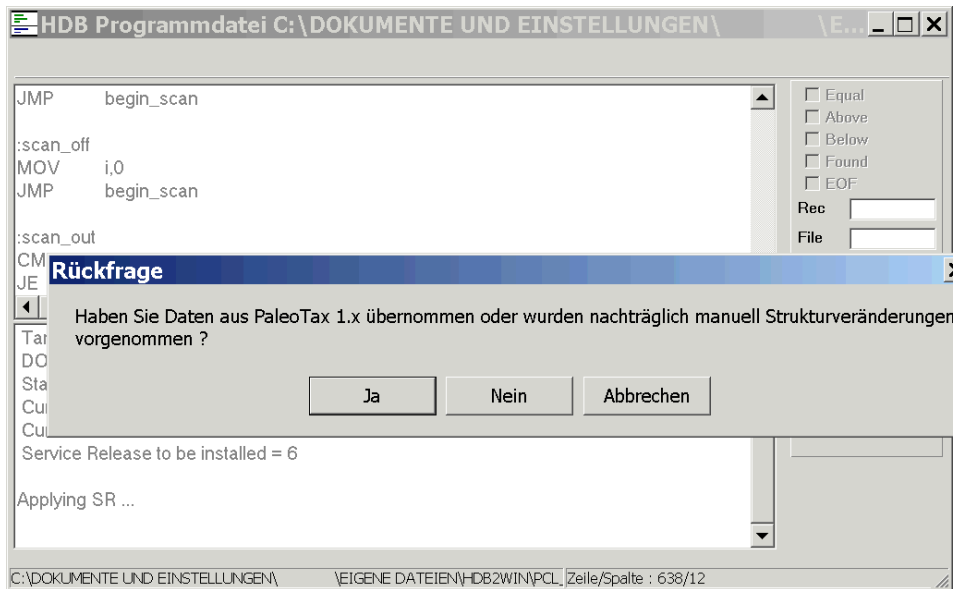
9. Auswahl der Datenbasis.



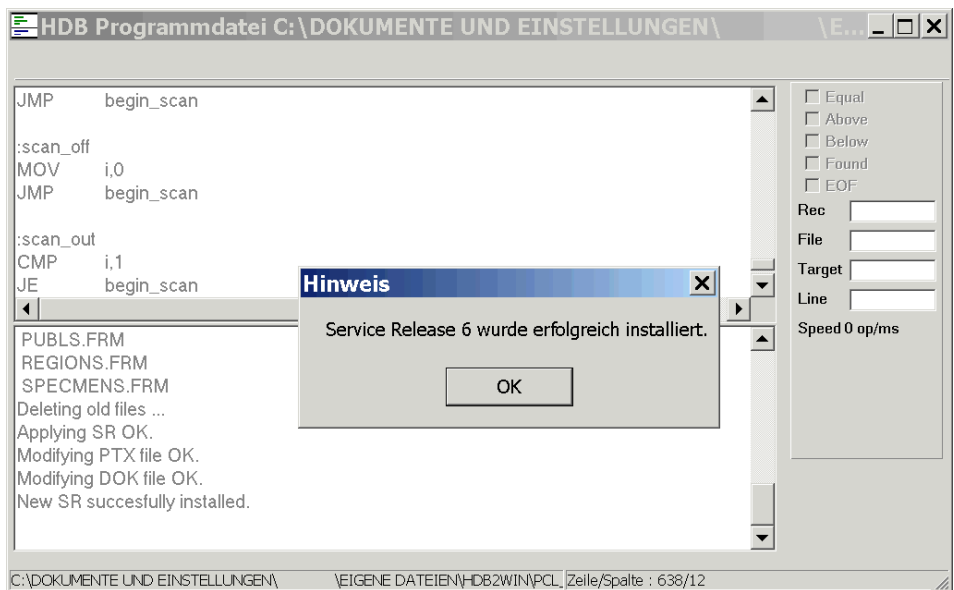
10. Bestätigen mit "Ja".



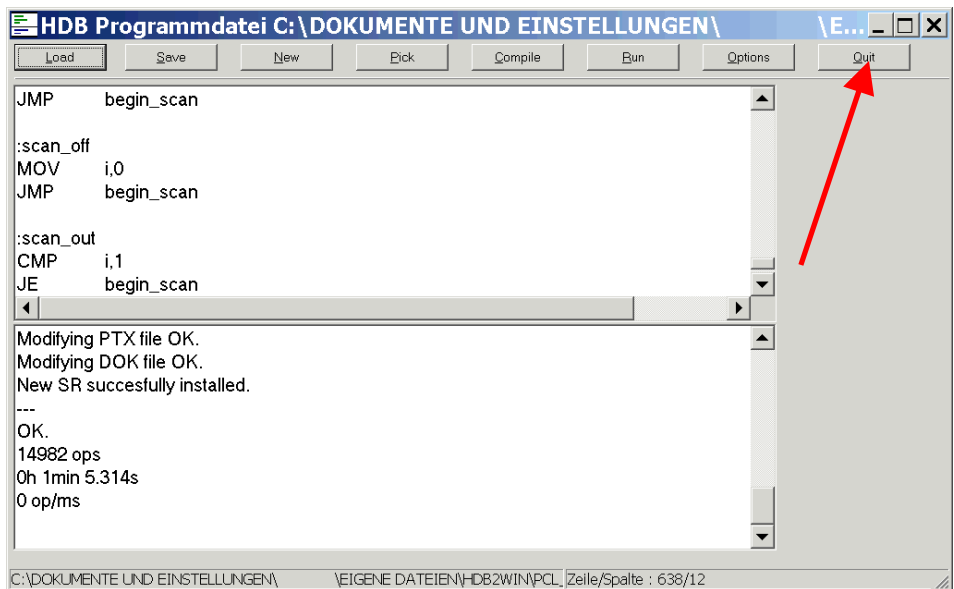
11. Wenn Datenpooling unbekannt ist, mit "Nein" antworten.



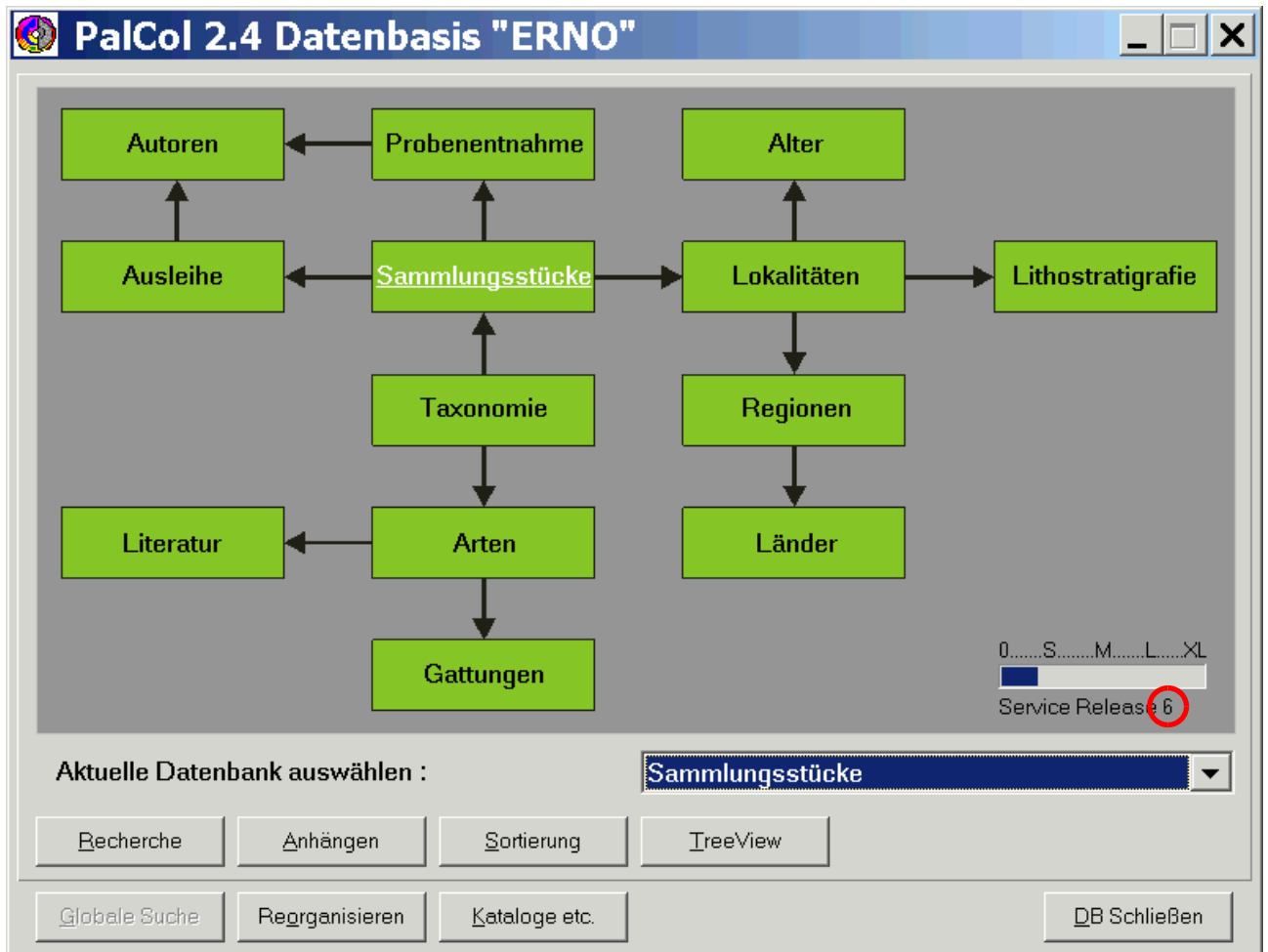
12. Beantworten der Frage.



13. Meldung, wenn alles funktioniert hat..



14. Abschluss des Programms. Der Interpreter kann nun mit Quit verlassen werden.



15. Das neue Service Release sollte nach dem Öffnen der Datenbasis erscheinen.

Die alten Versionen der ersetzten oder veränderten Dateien befinden sich im Datenverzeichnis in einem Pfad VOR_SRx, also zum Beispiel im Pfad VOR_SR6 befinden sich jene alten Dateien, die durch das Service Release 6 ersetzt oder verändert wurden. Falls man mit den Veränderungen nicht zufrieden ist, kann man den Inhalt des gesamten Verzeichnisses wieder in das Datenverzeichnis zurückkopieren und somit wieder den Stand des vorangegangenen Service Releases herstellen. Der leere Pfad VOR_SRx sollte dann auch gelöscht werden, damit man das neue Service Release unter Umständen wieder anwenden kann. Allerdings sollte man auf eines achten: sollten Strukturveränderungen vorgenommen worden sein, kann ein späteres Zurückholen eines alten Service Releases Datenverluste und Dateninkonsistenz nach sich ziehen. Befinden sich also in einem VOR_SRx Verzeichnis DBF Dateien, sollte man sich das Zurückholen zwei Mal überlegen.

Das Programm, was diese ganzen Arbeiten ausführt, legt im Pfad PCL_SRx eine Logdatei (also zu deutsch eine Berichtsdatei) mit dem Namen SR.LOG an, die den gesamten Prozess dokumentiert. Sollten also Probleme auftreten, kann es sinnvoll sein, diese Datei vorzulegen.

Hdb2Win / PalCol © H. Löser 1993-2016

Veröffentlicht April 2015
 Internet <http://www.paleotax.de>
 E-Mail info@paleotax.de
 Dokument E:\T\DOK\PALCOL\SR\SR.CDR